



DG Vesta



Vraagprijs
€ 349.500 K.K.

29

DONGELAAN

5463 JP VEGHEL

+31 85 06 085 33
info@dgvesta.nl
dgvesta.nl/

KENMERKEN

Overdracht

Vraagprijs € 349.500,- k.k.

Aanvaarding In overleg

Bouw

Type object Woonhuis, eengezinswoning, tussenwoning, driveinwoning

Soort bouw Bestaande bouw

Bouwperiode 1968

Dakbedekking Bitumen

Type dak Platdak

Isolatievormen Dubbel glas
Volledig geïsoleerd

Oppervlaktes en inhoud

Perceeloppervlakte 171 m²

Gebruiksoppervlakte wonen 134,5 m²

Inhoud 513 m³

Oppervlakte overige inpandige ruimten 15 m²

Indeling

Aantal bouwlagen 3

Aantal kamers 5 (waarvan 3 slaapkamers)

Aantal badkamers 1

Locatie

Ligging In woonwijk
Nabij openbaar vervoer
Nabij school
Nabij snelweg

Tuin

Type Achtertuin

KENMERKEN

Hoofdtuin	Ja
Oriëntering	Noord-oost
Heeft een achterom	Ja
Staat	Prachtig aangelegd
Tuin 2 - Type	Achtertuin
Tuin 2 - Oriëntering	Zuid-west

Energieverbruik

Energielabel	C
--------------	---

CV ketel

CV ketel	Nefit smartline
Warmtebron	Gas
Combiketel	Ja
Eigendom	Eigendom

Uitrusting

Aantal parkeerplaatsen	1
Aantal overdekte parkeerplaatsen	1
Warm water	CV-ketel
Verwarmingssysteem	Centrale verwarming
Parkeergelegenheid	Inpandige garage
Tuin aanwezig	Ja
Heeft een garage	Ja

Kadastrale gegevens

Eigendom	Eigen grond
----------	-------------



KENMERKEN

SOORT WONING:
EENGEZINSWONING

ENERGIELABEL:
C

BOUWJAAR:
1968

WOONOPPERVLAKTE:
134.50m²

INHOUD:
512.60m³

PERCEELOPPERVLAKE:
171m²



OMSCHRIJVING

Ruime drive-in eengezinswoning met 3 slaapkamers, inpandige garage en een eigen oprit. De woning heeft een fijne indeling over meerdere woonlagen. Dit is een ideale woning voor wie comfortabel en praktisch wil wonen, met alle dagelijkse voorzieningen binnen handbereik. In 2021 is de woning grotendeels voorzien van kunststof kozijnen met HR++ glas en zijn de gevelplaten vervangen door kunststof panelen.

Wijk: Woonwijk de Leest ligt in het zuidwesten van Veghel. Het is een kindvriendelijke wijk met voldoende speelvelden. De ligging is bovendien gunstig ten opzichte van de snelweg, het centrum van Veghel en de Noordkade die binnen 5 autominuten en 10 minuten fietsen te bereiken zijn. De wijk is voorzien van o.a. een basisschool en een restaurant. Winkelcentrum De Boekt heeft een supermarkt en diverse speciaalzaken. Om de hoek loop je al snel in de mooie natuur waar je fijn kunt fietsen en wandelen.

Omgeving: Veghel is een plaats gelegen in de gemeente Meierijstad en telt ruim 37.000 inwoners. Als gemeente om in te wonen, werken, leven en te recreëren is Veghel in alle opzichten compleet. Er zijn in Veghel royale industrieterreinen (meer dan 500 ha), waarop menig bekend bedrijf is gevestigd. Denk hierbij o.a. aan de Sligro, de Jumbo, de Mars en Vanderlande. Door zijn centrale ligging zijn steden als 's-Hertogenbosch, Eindhoven, Nijmegen en Helmond snel bereikbaar. Als woonplek heeft Veghel veel te bieden. Er is ruim geïnvesteerd in het (voortgezet) onderwijs, de gezondheidszorg, sport en recreatie, in een evenwichtige woningbouw en in het ontwikkelen en behouden van de natuur.

Indeling:

Via de entree komt u de woning binnen; deze biedt toegang tot de tuinkamer, de inpandige garage en een separaat toilet met wastafel. De tuinkamer is uitgerust met een praktische

kitchenette met wasbak, koelkast en aansluiting voor de wasmachine. Deze ruimte staat in directe verbinding met de ruime, diepe achtertuin, waardoor binnen en buiten naadloos in elkaar overgaan en een fijne plek ontstaat om te ontspannen.

Eerste verdieping: De eerste verdieping herbergt de lichte woonkamer en de ruime moderne keuken, die is voorzien van diverse inbouwapparatuur 5 pit gaskookplaat, afzuigkap, oven, koelkast en vaatwasser. Deze verdieping is afgewerkt met een laminaatvloer, wat zorgt voor een warme uitstraling. Dankzij de grote raampartijen geniet u hier van veel daglicht en een fijn, vrij uitzicht.

Tweede verdieping: Op de tweede verdieping bevinden zich drie ruime slaapkamers en een comfortabele badkamer, voorzien van een ligbad, wastafel en toilet. Deze verdieping is afgewerkt met een laminaatvloer.

Tuin: De achtertuin van ca. 8 x 4,5 meter is gelegen op het noordoosten en is verzorgd aangelegd met sierbestrating en groene borders. Door de prettige afmetingen biedt de tuin voldoende ruimte voor een zit- of loungehoek, terwijl er gedurende de dag zowel zon als schaduw aanwezig is. Een fijne plek om buiten te ontspannen.

Daarnaast beschikt de tuin over een praktische achterom, ideaal voor het stallen van fietsen of het bereiken van de tuin met tuinmateriaal.

Bijzonderheden:

Vraagprijs: € 349.500 kk

Bouwjaar: 1968

Woonoppervlakte: 134,50 m²

Perceel: 171 m²

Inhoud woning: 512,60 m³

HR-Combiketel Nefit

Energielabel C

Aanvaarding in overleg

DESCRIPTION

Spacious drive-in single-family home with 3 bedrooms, indoor garage, and private driveway. The home has a nice layout over several floors. This is an ideal home for those who want to live comfortably and practically, with all daily amenities within easy reach. In 2021, the house was largely fitted with plastic window frames with HR++ glass and the facade panels were replaced with plastic panels.

Neighborhood:

The Leest residential area is located in the southwest of Veghel. It is a child-friendly neighborhood with plenty of playgrounds. It is also conveniently located for the highway, the center of Veghel, and the Noordkade, which can be reached within 5 minutes by car and 10 minutes by bike. The neighborhood has a primary school and a restaurant, among other amenities. The De Boekt shopping center has a supermarket and various specialty shops. Just around the corner, you can enjoy beautiful nature where you can go cycling and hiking.

Surroundings:

Veghel is a town located in the municipality of Meierijstad and has over 37,000 inhabitants. As a municipality in which to live, work, and enjoy leisure activities, Veghel has everything you could wish for. Veghel has spacious industrial estates (more than 500 hectares), where many well-known companies are located. These include Sligro, Jumbo, Mars, and Vanderlande. Thanks to its central location, cities such as 's-Hertogenbosch, Eindhoven, Nijmegen, and Helmond are within easy reach. Veghel has a lot to offer as a place to live. There has been substantial investment in (secondary) education, healthcare, sports and recreation, balanced housing development, and the development and preservation of nature.

Layout: The entrance hall leads into the house, providing access to the garden room, the indoor garage, and a separate toilet with sink.

The garden room is equipped with a practical kitchenette with sink, refrigerator, and connection for the washing machine. This space is directly connected to the spacious, deep backyard, allowing the indoors and outdoors to blend seamlessly and creating a pleasant place to relax.

First Floor: The first floor houses the bright living room and spacious modern kitchen, which is equipped with various built-in appliances: a 5-burner gas hob, extractor hood, oven, refrigerator, and dishwasher. This floor is finished with laminate flooring, which creates a warm atmosphere. Thanks to the large windows, you can enjoy plenty of daylight and a pleasant, unobstructed view.

Second Floor: On the second floor, there are three spacious bedrooms and a comfortable bathroom with a bathtub, sink, and toilet. This floor has laminate flooring.

Garden: The backyard, measuring approximately 8 x 4.5 meters, faces northeast and has been beautifully landscaped with decorative paving and green borders. Thanks to its pleasant size, the garden offers enough space for a seating or lounge area, while providing both sun and shade throughout the day. A lovely place to relax outdoors. In addition, the garden has a practical back entrance, ideal for storing bicycles or accessing the garden with gardening equipment.

Particularities:

Asking price: €349,500 (costs payable by buyer)

Year of construction: 1968

Living area: 134.50 m²

Plot size: 171 m²

House volume: 512.60 m³

Plastic window frames with HR++ glass

Nefit HR combi boiler

Energy label C

Acceptance in consultation







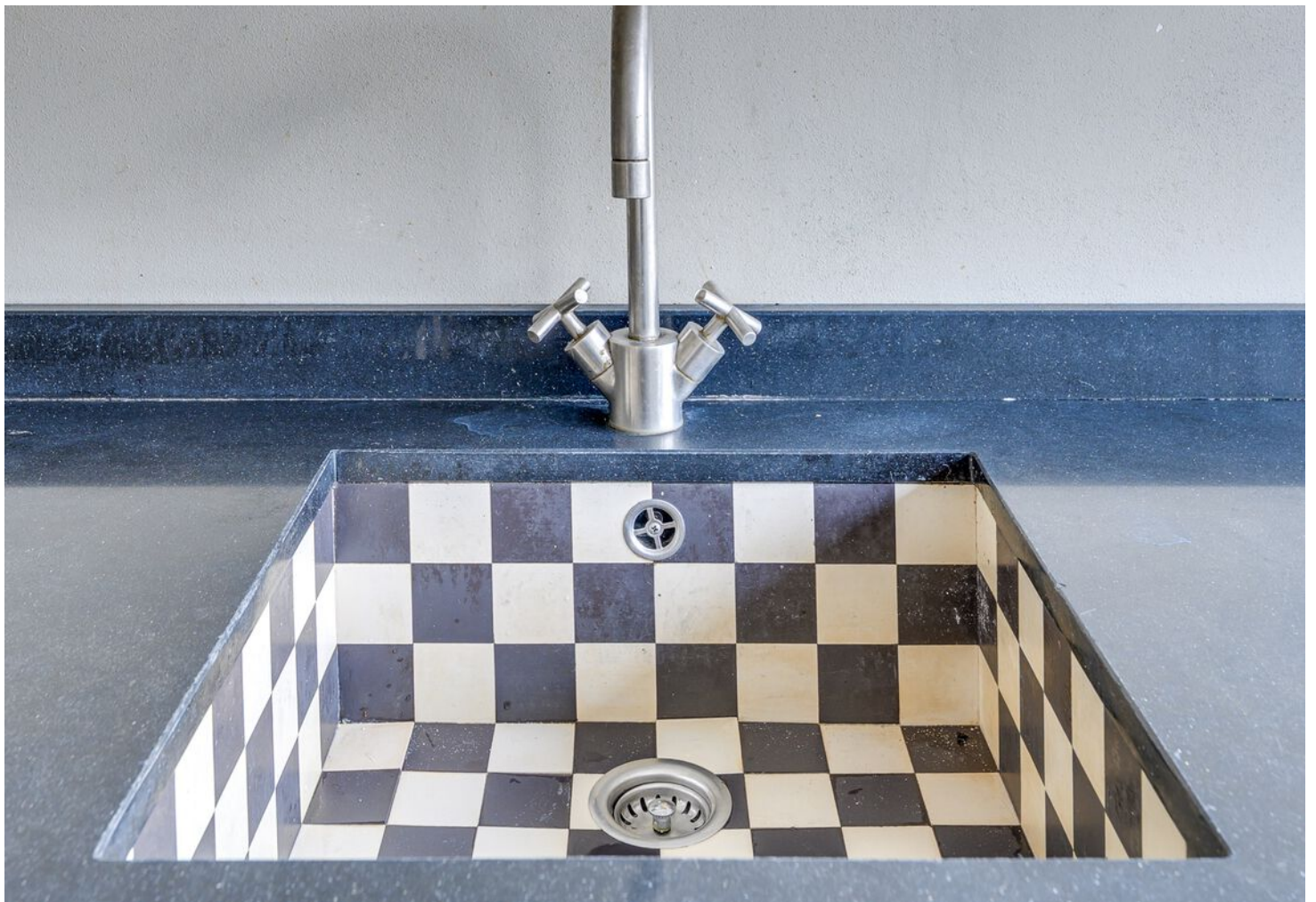
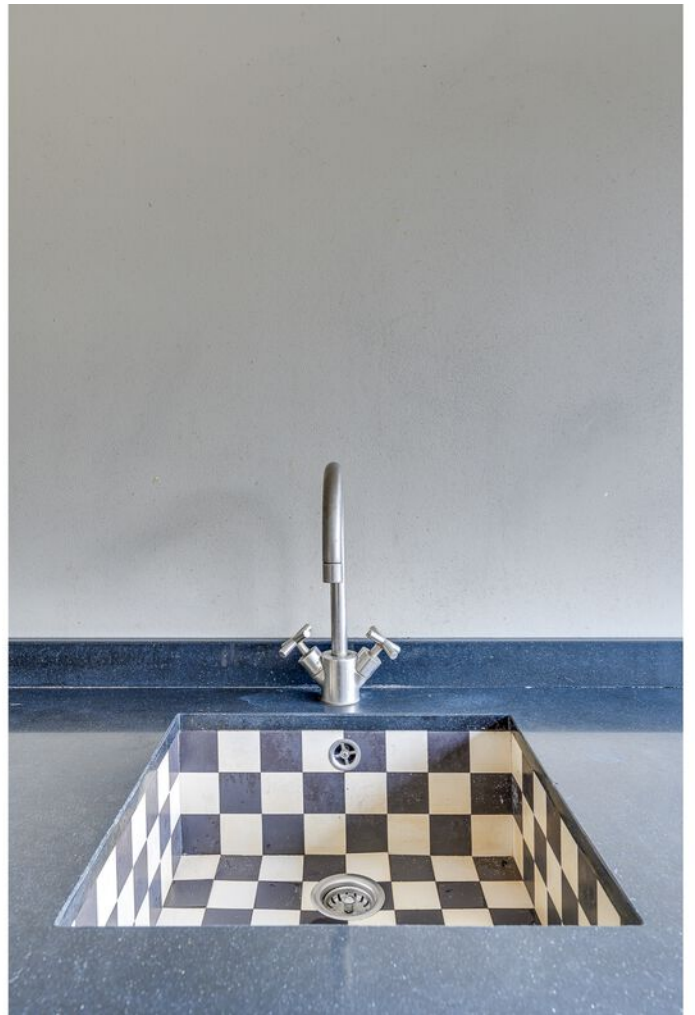




















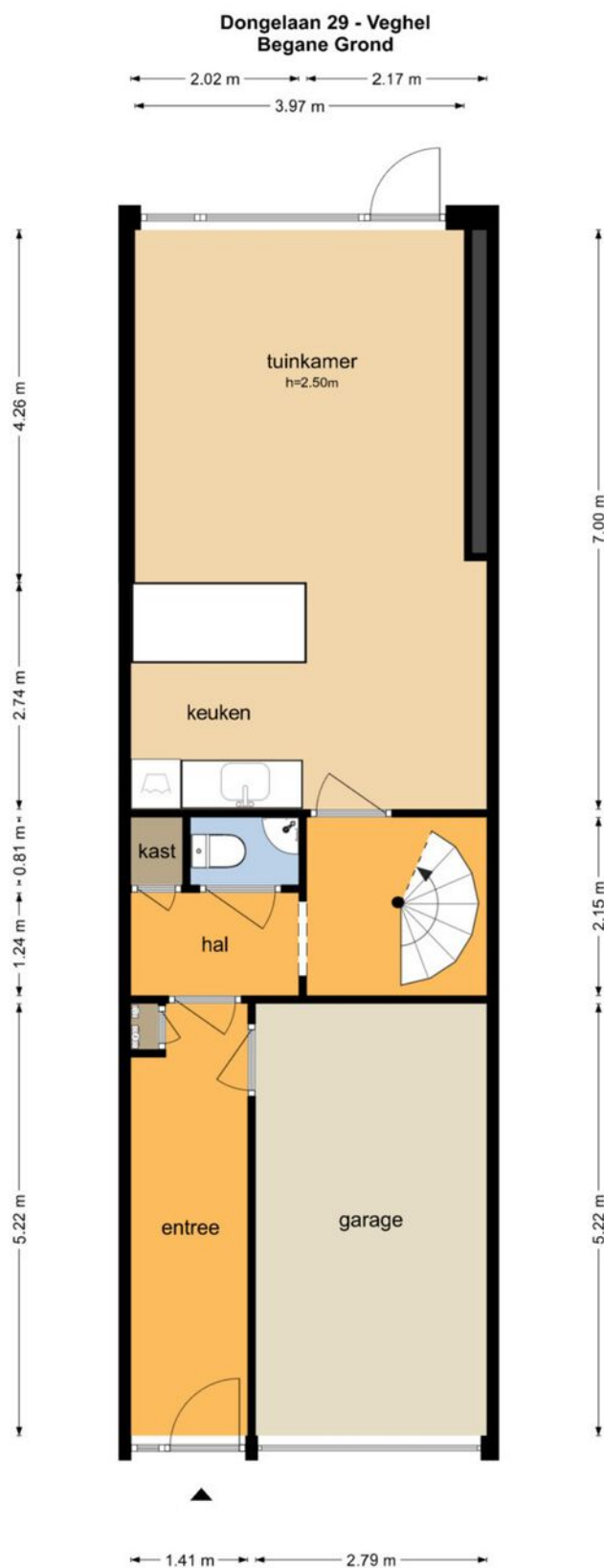






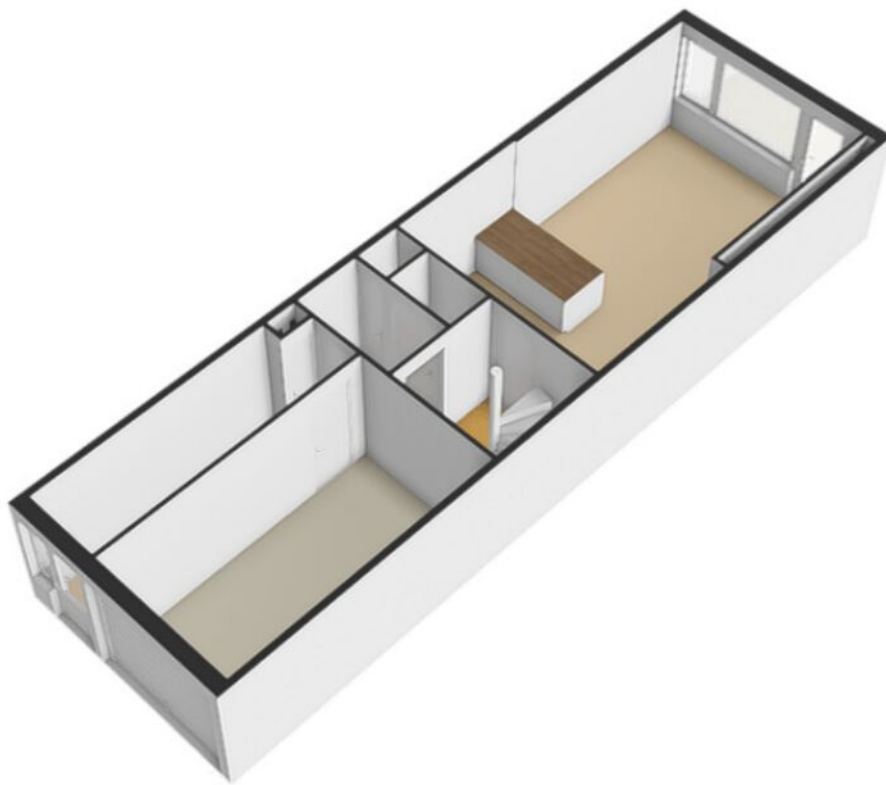


PLATTEGROND

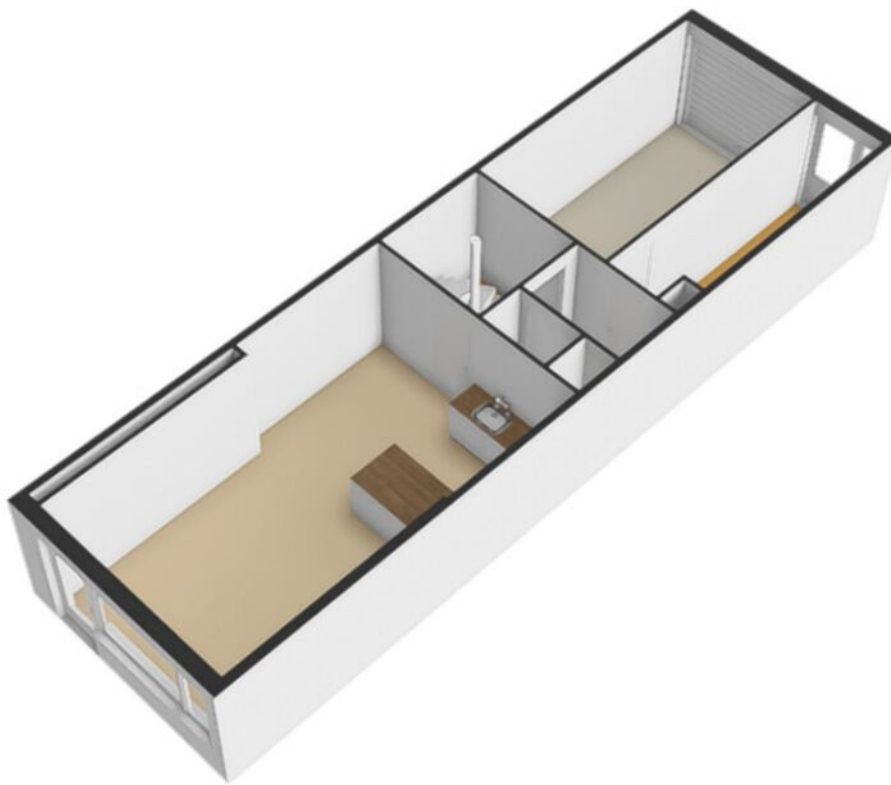


De plattegronden zijn geproduceerd voor promotionele doeleinden en ter indicatie.
Aan de plattegronden kunnen geen rechten worden ontleend
© www.objectenco.nl

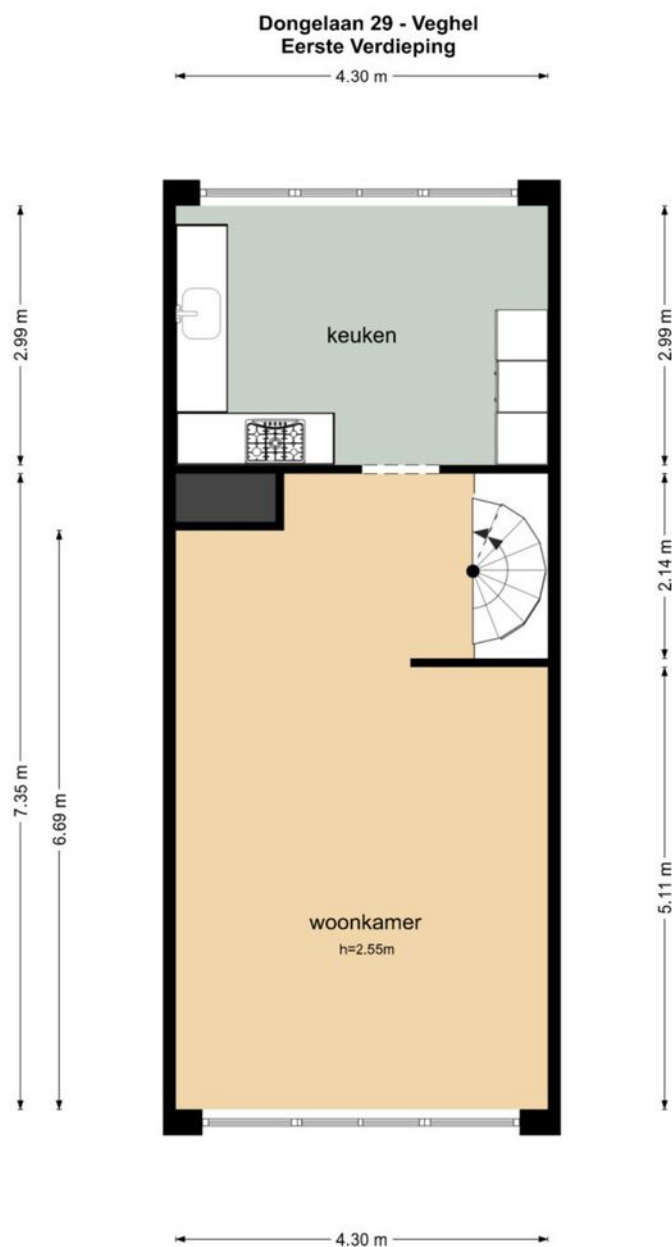
PLATTEGROND



PLATTEGROND



PLATTEGROND



De plattegronden zijn geproduceerd voor promotionele doeleinden en ter indicatie.
Aan de plattegronden kunnen geen rechten worden ontleend.
© www.objectenco.nl

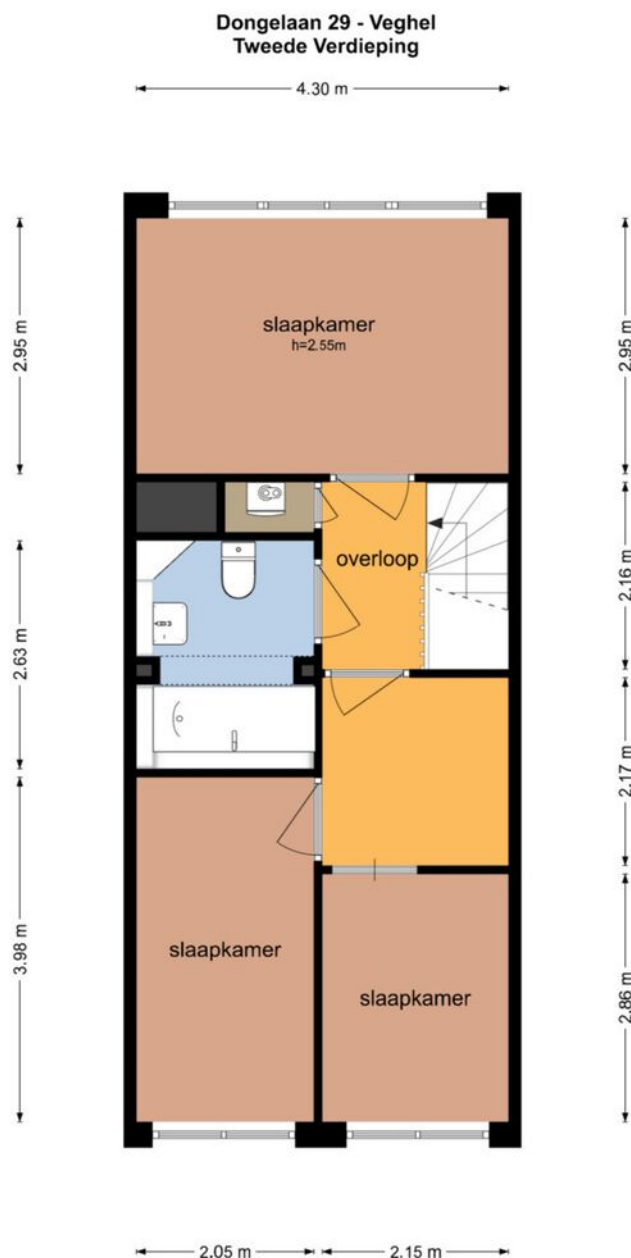
PLATTEGROND



PLATTEGROND

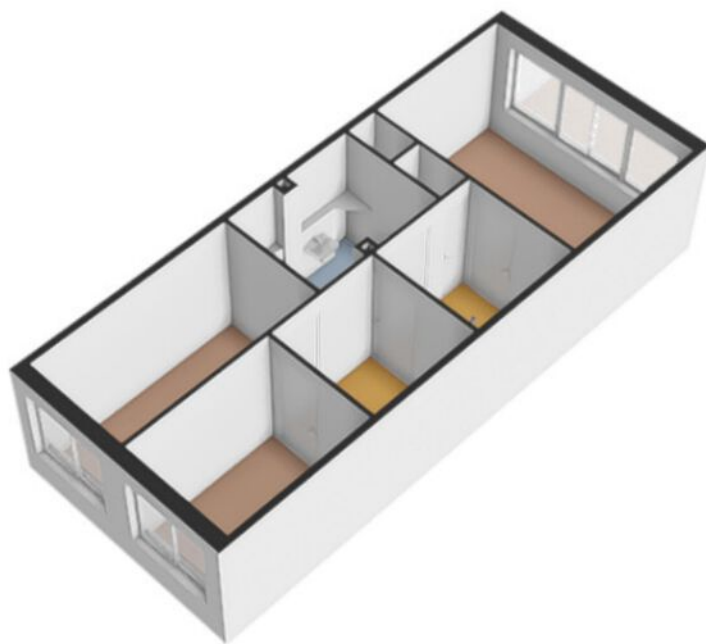


PLATTEGROND

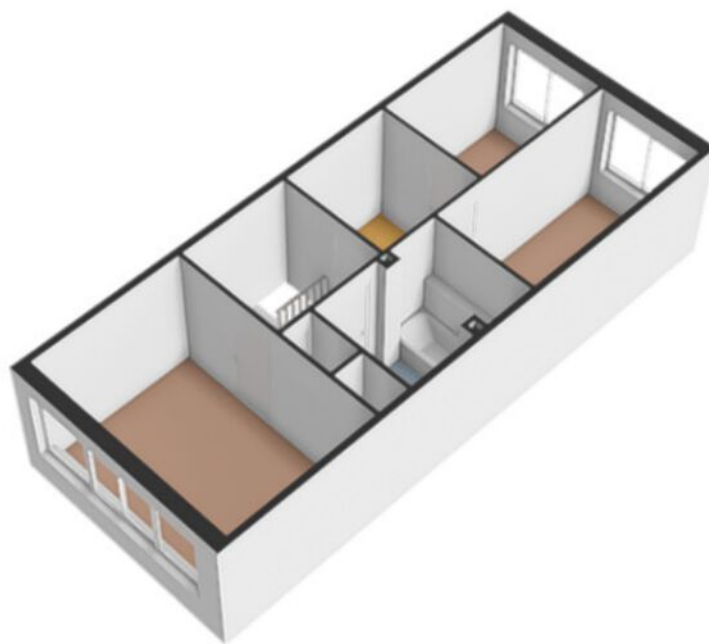


De plattegronden zijn geproduceerd voor promotionele doeleinden en ter indicatie.
Aan de plattegronden kunnen geen rechten worden ontleend
© www.objectenco.nl

PLATTEGROND



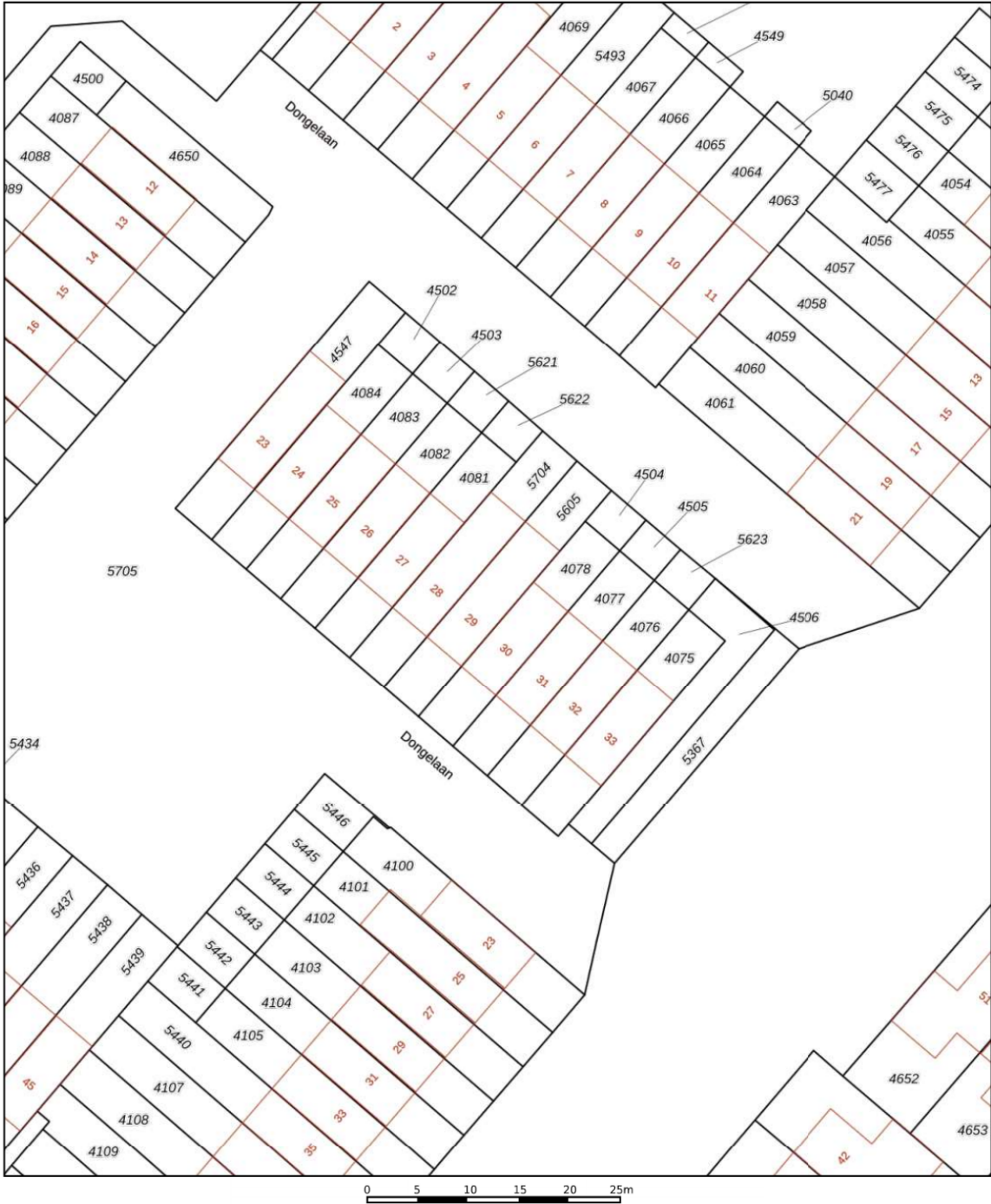
PLATTEGROND



KADASTRALE KAART

Kadastrale kaart

Uw referentie: W5463JP29_2



12345

25

Deze kaart is noordgericht

Perceelnummer

Huisnummer

Vastgestelde kadastrale grens

Voorlopige kadastrale grens

Administratieve kadastrale grens

Bebouwing


Schaal 1: 500

Kadastrale gemeente Veghel

Sectie D

Perceel 5605

kadaster

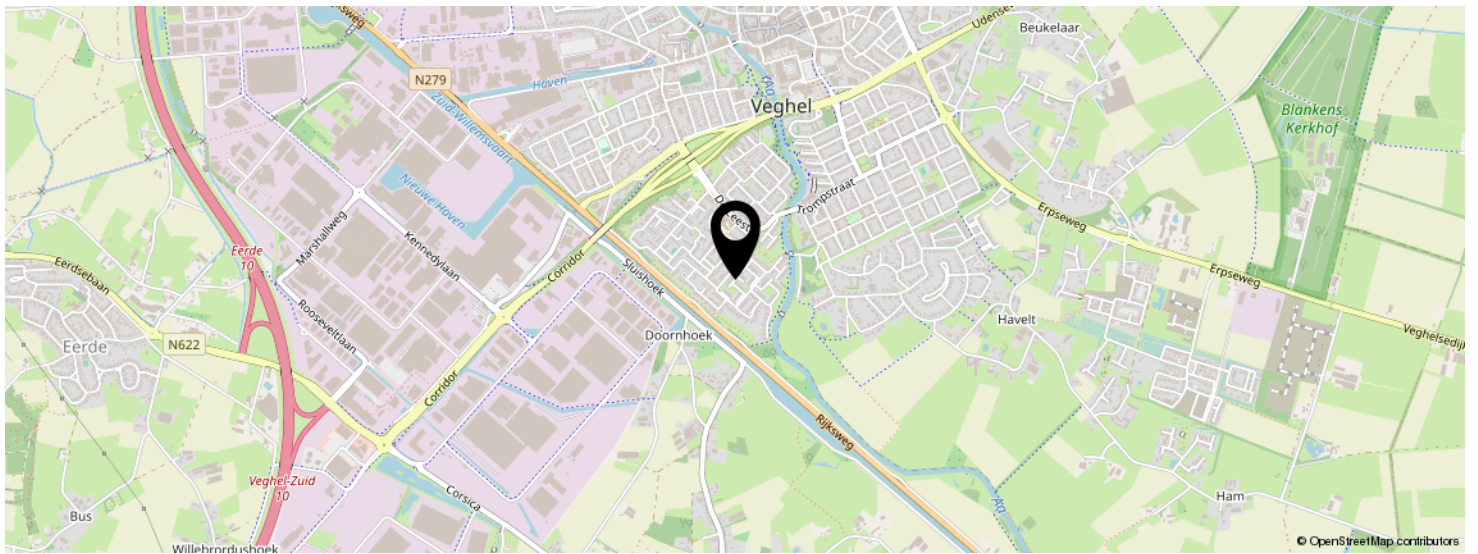


Voor een eensluitend uittreksel, geleverd op 19 augustus 2020

De bewaarder van het kadaster en de openbare registers

Aan dit uittreksel kunnen geen betrouwbare maten worden ontleend.

De Dienst voor het kadaster en de openbare registers behoudt zich de intellectuele eigendomsrechten voor, waaronder het auteursrecht en het databankenrecht.



BEKIJK DEZE WONING ONLINE!

dongelaan29.nl

 DG Vesta

Dongelaan 29, Veghel



INTERESSE IN DEZE WONING?



Neem vrijblijvend
contact met ons op!

DG Vesta

Nachtegaallaan 8
5611 CV, Eindhoven
+31 85 06 085 33
info@dgvesta.nl
dgvesta.nl/



DG Vesta